

Průmyslová zóna Severní Předlice



GPS	50.6655972, 13.9835303
Plocha	61 ha, bez možnosti rozšíření
Využívaná plocha	59,9 ha, tj. 98 %
Volná plocha	1,1 ha, tj. 2 %
Geografická poloha	Okres Ústí nad Labem Katastrální souřadnice Y 764689, X 975000 Lokalita je situována v Ústí nad Labem na rozhraní městské čtvrti Předlice a města Trmice. Lokalita přiléhá k dálnici D8, částečně je izolována plochami zeleně.
Způsob možného využití	Výrobní činnost či služby zábavní, obchodní, správní, výstavní - veletržní, skladové, dopravní a technické
Vlastník pozemků	Statutární město Ústí nad Labem
Kontakt	Marta Šašková, Tel: +420475271697, email: marta.saskova@mag-ul.cz

INŽENÝRSKÉ SÍTĚ:

- ✓ Pitná voda – zásobování zóny lze zajistit napojením na městské systémy (konkrétně vodovodní přivaděč Meziboří – Chlumeč)
- ✓ Elektřina – snadno dosažitelná jsou vedení 22 kV, 35 kV, 110 kV
- ✓ Kanalizace – oddílná, dešťová a splašková, kombinace gravitační a tlakové, napojení na městské systémy v kombinaci se samostatnými zařízení, v tom případě je recipientem Ždírnický potok
- ✓ Rozvody plynu – k dispozici STL plynovodní rozvod
- ✓ Datové sítě
- ✗ Užitková voda

INVESTOŘI V ZÓNĚ:

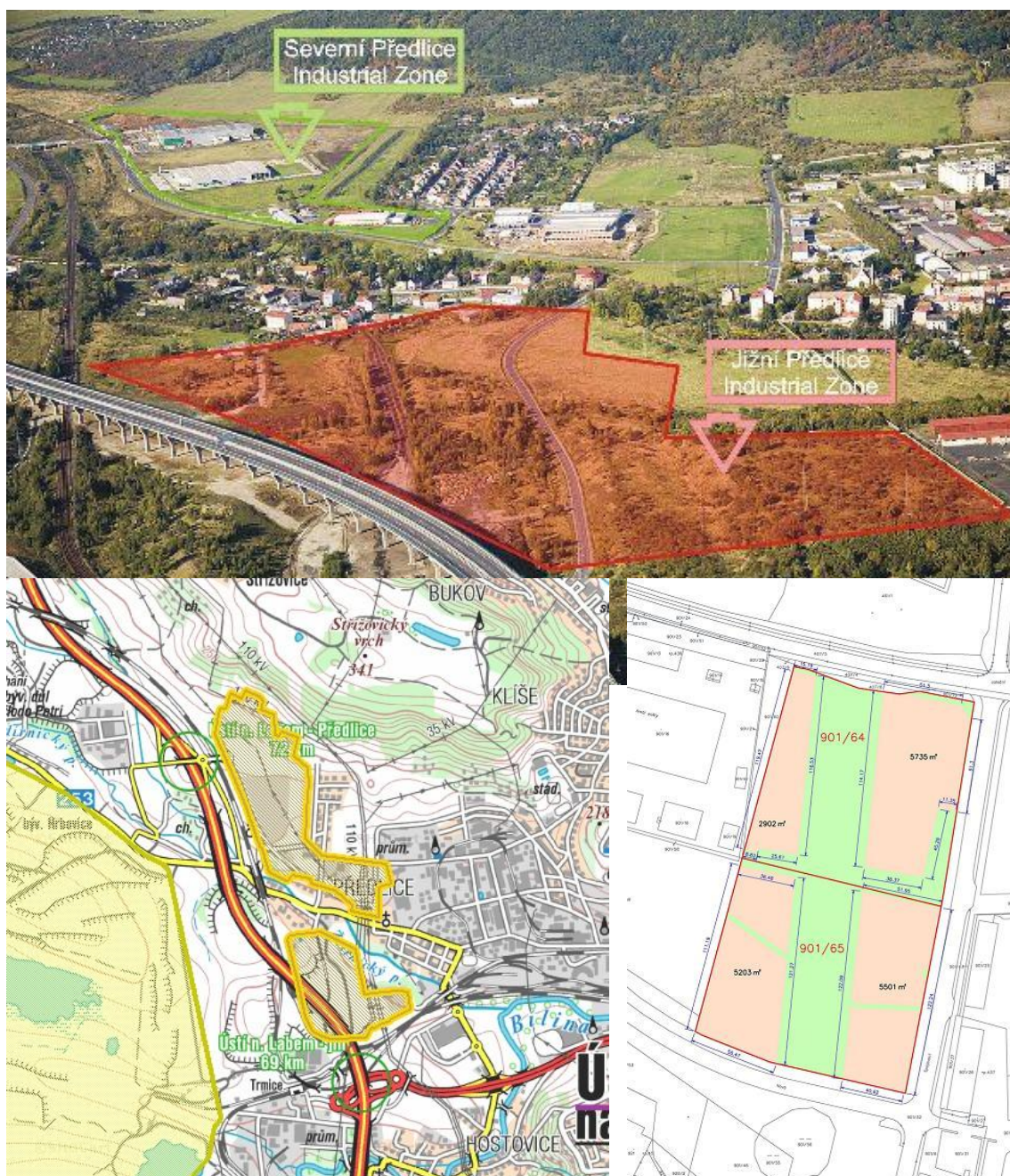
Investor	Telefon	E-mail	Webové stránky
KONE Industrial – koncern s.r.o.	+420 477 752 111	usti@kone.com	http://www.kone.cz
Materialise, s.r.o.	+420 474 720 005	PROJEKTY@MATERIALISE.CZ	http://www.materialise.cz
ArcelorMittal – Stainless Automotive Tubes Czech Republic s.r.o.	+420 477 757 101		http://www.aperam.com
Česká pošta, s. p.	+420 475 253 486	info@cpost.cz	http://ceskaposta.cz
CocaCola Beverages Česká republika s.r.o.			
Nüsin ČR spol. s r. o.	+420 475 214 654	info@pricky.cz	http://www.nuesing.cz
ACTIVA spol. s r.o.	+420 475 500 312	usti@activa.cz	http://www.activa.cz
Minorec k.s.	+420 475 507 135	info@minorec.cz	http://www.minorec.cz

INFORMACE O ZAMĚSTNANCÍCH:

- Počet zaměstnanců: neuvedeno
- Předpokládaný počet zaměstnanců: neuvedeno

LIMITY A OMEZENÍ:

- Respektování urbanistické pozice zóny na kraji intenzivně urbanizovaného prostoru, nutno zohledňovat vztahy zóny ke kontaktní zástavbě - zejména obytné.
- Limitem jsou ochranná pásma vedení VVN a parovodu, procházející napříč předmětnou zónou.



Zdroj: [webové stránky města Ústí nad Labem](#) a [Regionální informační servis](#)