

Gewerbegebiet Severní Předlice



GPS	50.6655972, 13.9835303
Fläche	61 ha, Erweiterung ist nicht möglich
Genutzte Fläche	59,9 ha, i.d. 98 %
Freie Fläche	1,1 ha, i.d. 2 %
Geografische Lage	Kresi Ústí nad Labem Katasterkoordinaten Y 764689, X 975000 Das Gewerbegebiet Tonaso befindet sich in der Bezirks-Hauptstadt Ústí nad Labem an einem gut verkehrsmäßig zugänglichen Standort im Stadtviertel Neštěmice. Das Gebiet befindet sich 90 km von Prag und 50 km von Dresden (BRD).
Mögliche Nutzung	Industriebetriebe, Lager mit großer Kapazität und allgemeine kommerzielle Betriebe (große Verkaufsstellen, Business-Zentren, Dienstleistungen, Service)
Eigentümer der Grundstücke	Statutární město Ústí nad Labem
Kontakt	Marta Šašková, Tel: +420475271697, email: marta.saskova@mag-ul.cz

VERSORGUNGSNETZE:

- ✓ Trinkwasser – die Versorgung des Gebiets kann durch Anknüpfung an die städtischen Systeme sichergestellt werden (konkret Wasserzuleitung Meziboří – Chlumec)
- ✓ Strom – einfach erreichbar sind die Leitungen 22 kV, 35 kV, 110 kV
- ✓ Abwasserleitung – Trennentwässerung, Regen- und Abwasser, Kombination gravitations- und Druck, Anknüpfung an die städtischen Systeme in Kombination mit selbständigen Anlagen, in dem Fall ist der Aufnehmer der Bach Ždírnický potok
- ✓ Gasverteilung – zur Verfügung steht eine Mitteldruck-Gasverteilung
- ✓ Datennetz
- ✗ Wasserweg

INVESTOREN IM GEBIET:

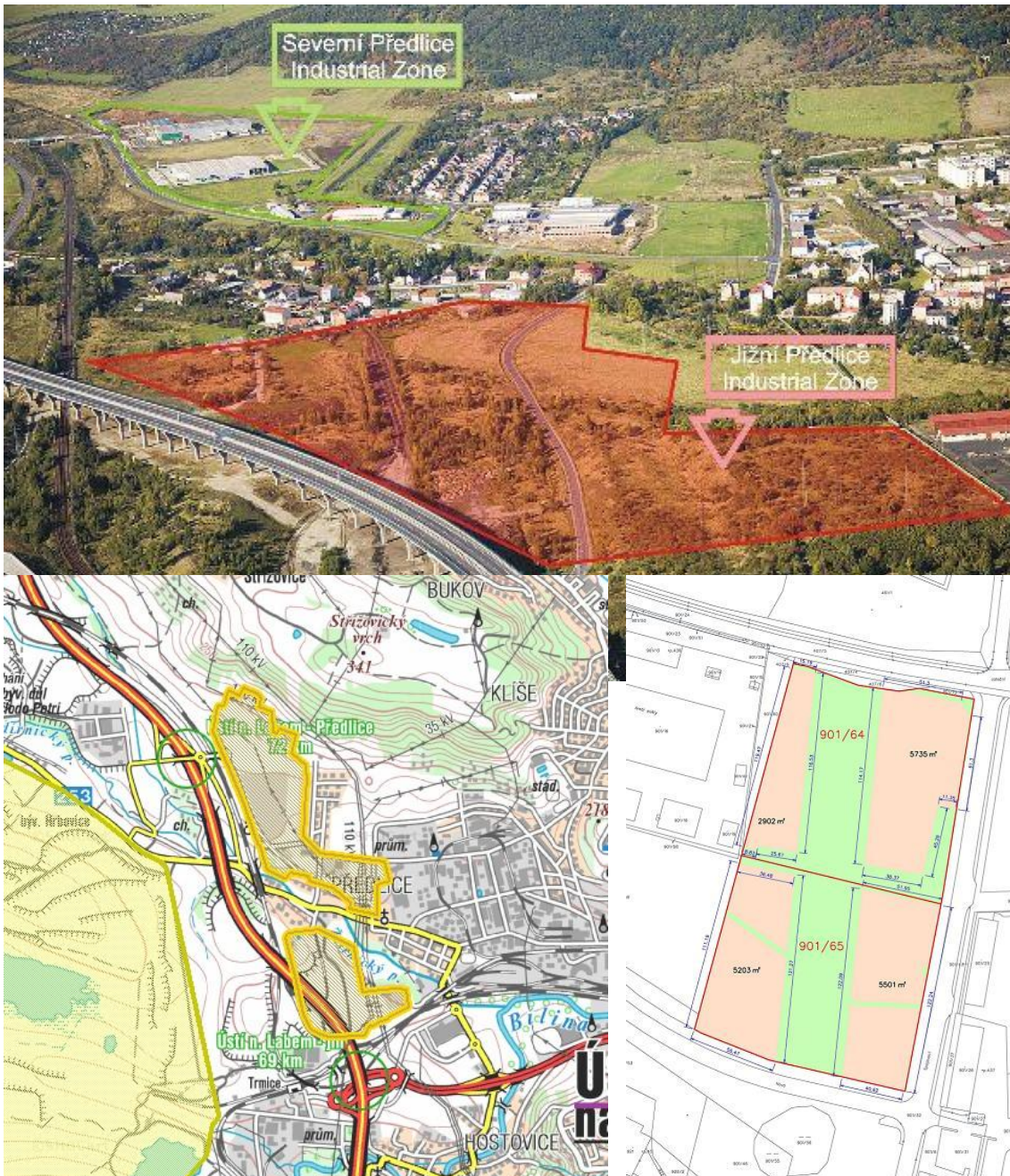
Investor	Telefon	E-mail	Webseite
KONE Industrial – koncern s.r.o.	+420 477 752 111	usti@kone.com	http://www.kone.cz
Materialise, s.r.o.	+420 474 720 005	PROJEKTY@MATERIALISE.CZ	http://www.materialise.cz
ArcelorMittal – Stainless Automotive Tubes Czech Republic s.r.o.	+420 477 757 101		http://www.aperam.com
Česká pošta, s. p.	+420 475 253 486	info@cpost.cz	http://ceskaposta.cz
CocaCola Beverages Česká republika s.r.o.			
Nüsin ČR spol. s r. o.	+420 475 214 654	info@pricky.cz	http://www.nuesing.cz
ACTIVA spol. s r.o.	+420 475 500 312	usti@activa.cz	http://www.activa.cz
Minorec k.s.	+420 475 507 135	info@minorec.cz	http://www.minorec.cz

INFORMATIONEN ÜBER MITARBEITER:

- Mitarbeiterzahl: ohne Angabe
- Vorausgesetzte Mitarbeiterzahl: ohne Angabe

GRENZWERTE UND EINSCHRÄNKUNGEN:

- Respektierung der Lage des Gewerbegebiets am Rande eines intensiv städtebaulich genutzten Gebiets, die Beziehungen des Gebiets zu den bebauten Flächen müssen berücksichtigt werden – vor allem Wohngebiete.
- Grenzwerte sind Schutzgebiete der Verteilungsnetze (Strom und Dampf – quer durch das Gebiet).



Ressource: [webové stránky města Ustí nad Labem](#) a [Regionální informační servis](#)